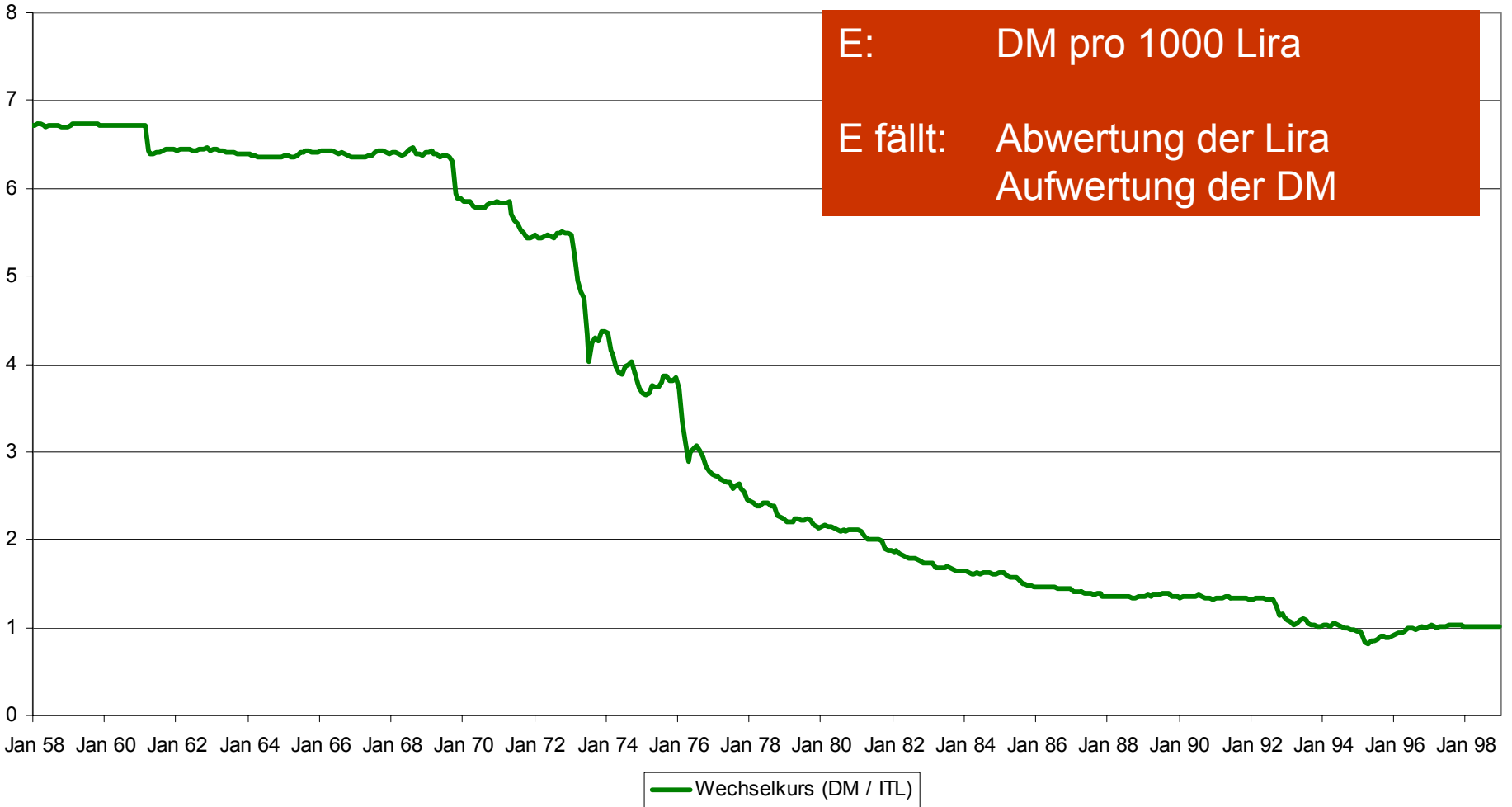


Beispiel Italienische Lira: stetige Aufwertung der DM

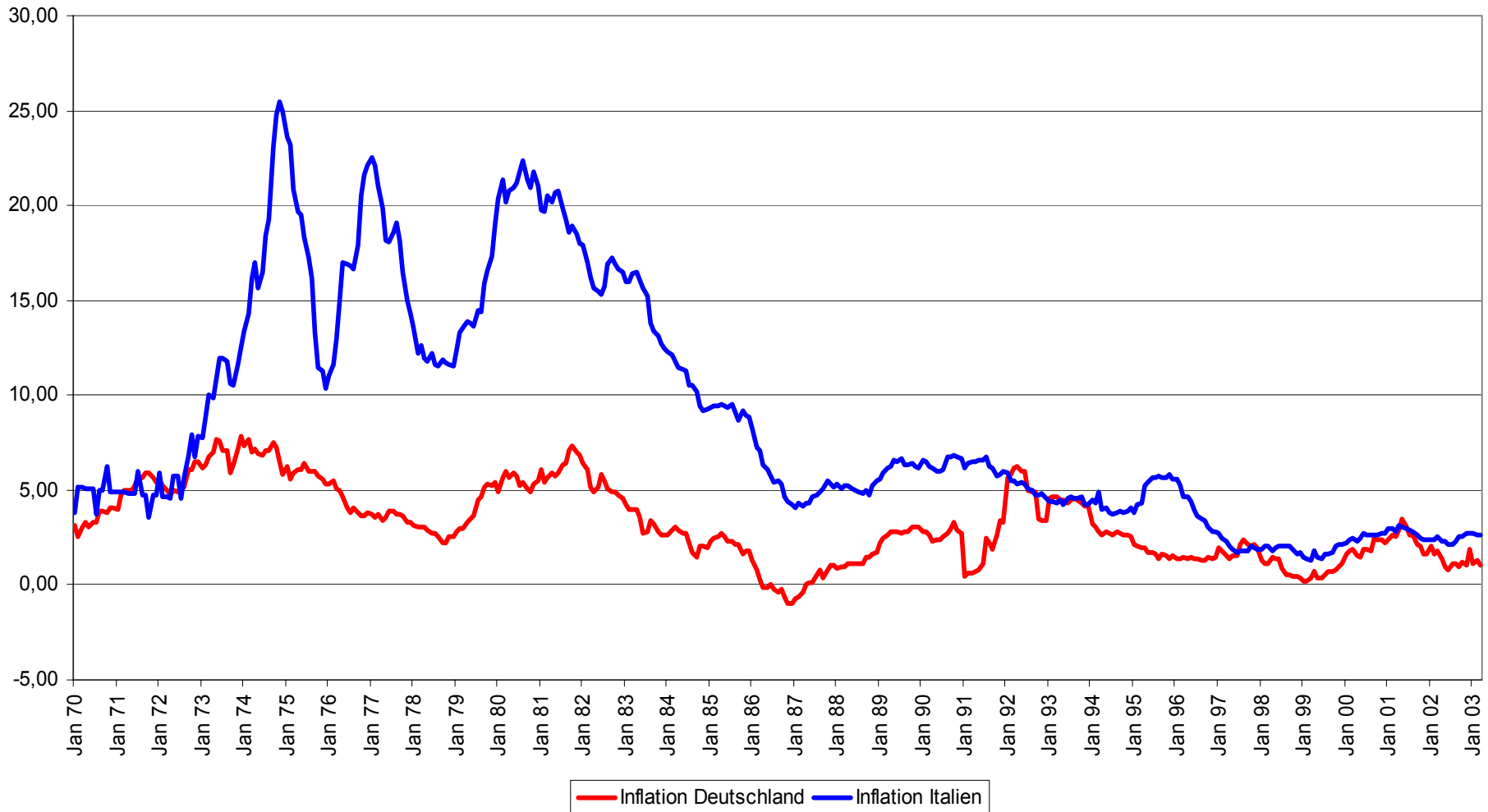
Wechselkurs (DM / 1000 ITL)

E: DM pro 1000 Lira
E fällt: Abwertung der Lira
Aufwertung der DM



Vergleich: Inflationsraten Deutschland Italien

Inflationsraten: Deutschland, Italien



Vergleiche die Entwicklung des VPI:

P*/P Preisniveau steigt in Italien viel stärker als in Deutschland

VPI (Italien) / VPI (Deutschland)

P*/P

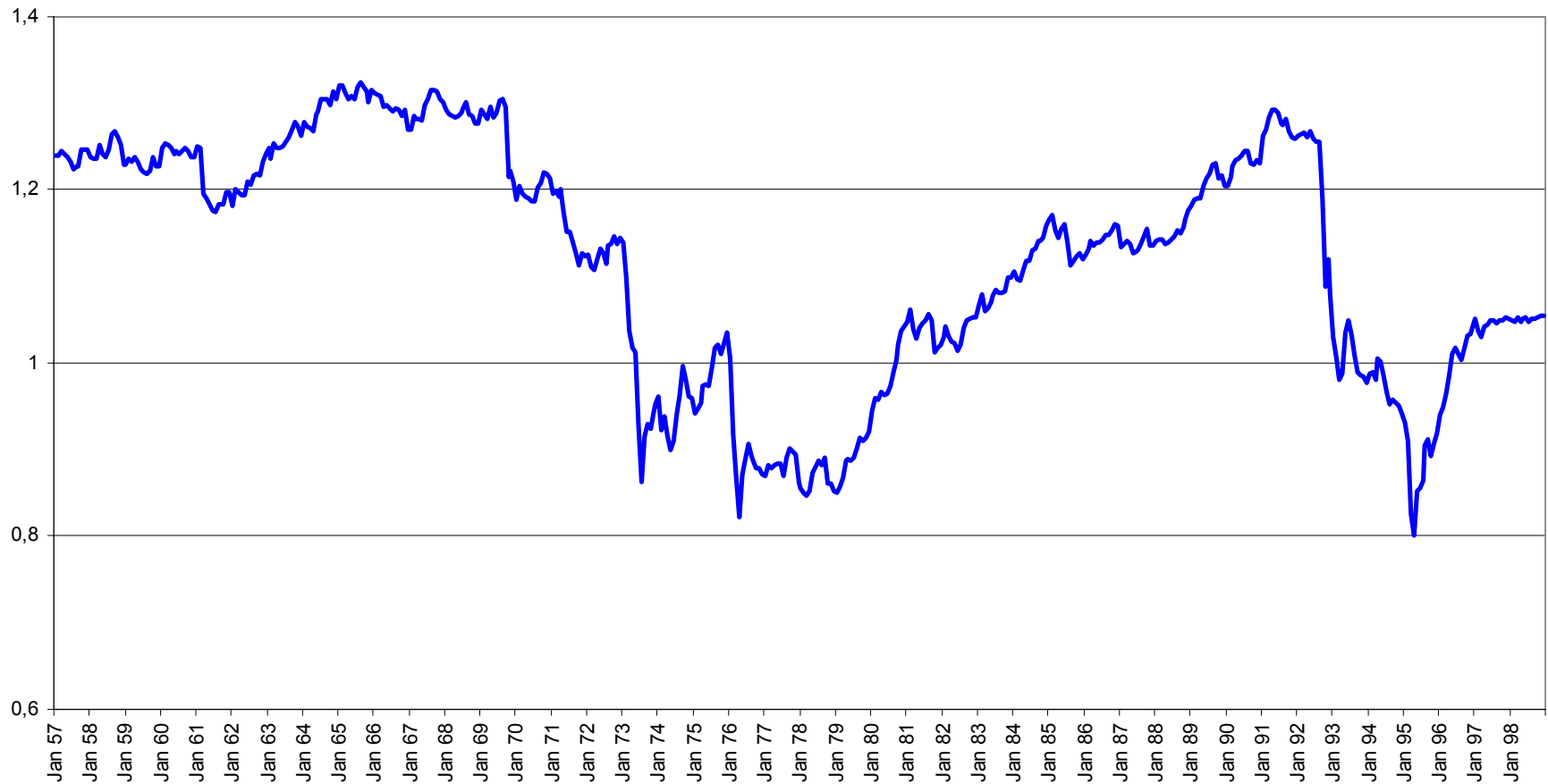
$\epsilon = E P^*/P$ Wie entwickelt sich der reale Wechselkurs?



Realer Wechselkurs

$$\varepsilon = E P^* / P$$

Realer Wechselkurs Deutschland - Italien



$$\varepsilon = E P^* / P \quad \text{realer Wechselkurs}$$

Nominaler vs. Realer Wechselkurs

